



CCIS 1909 | CAMERA
DI COMMERCIO
ITALIANA
PER LA SVIZZERA



Focus mercato svizzero

Emergenza COVID-19

Opportunità e minacce
per le aziende italiane

Temi trattati

1. Quadro economico
2. Scambi con l'Italia
3. Carotaggi settoriali
4. Quadro normativo
5. Misure di emergenza adottate da CCIS

Cosa si prospetta attualmente?

Le 3 fasi della riapertura svizzera

Cosa ha aperto fino ad oggi?

Aziende e manifattura non hanno mai chiuso

- Ospedali non Covid, studi medici, fisioterapisti
- Centri estetici, parrucchieri, centri massaggio, tatuatori
- Bricolage, giardinaggio, negozi di giardinaggio e fioristi
- Autolavaggi self service e attività senza contatto con il pubblico
- Scuole dell'obbligo
- Negozi, mercati e ristorazione

Terza fase: 8 giugno 2020

- Scuole medie superiori, professionali e universitarie
- Musei, biblioteche, giardini zoologici e botanici
- Allentamento divieto di assembramento ed eventi fino a 500 persone

ECONOMIA E COMMERCIO ESTERO



2 possibili scenari sul 2020 e 2021

Previsioni a marzo 2020

			Previsioni di marzo		Scenario negativo 1		Scenario negativo 2	
	2018	2019	2020	2021	2020	2021	2020	2021
Crescita del PIL in % *	2,3	1,4	-1,5	3,3	-7,1	8,3	-10,4	3,4
Tasso di disoccupazione in %	2,5	2,3	2,8	3,0	4,0	3,7	4,5	6,0
Perdite di valore aggiunto **	-	-	24	10	65	24	88	83

* dati reali, corretti dagli effetti degli eventi sportivi

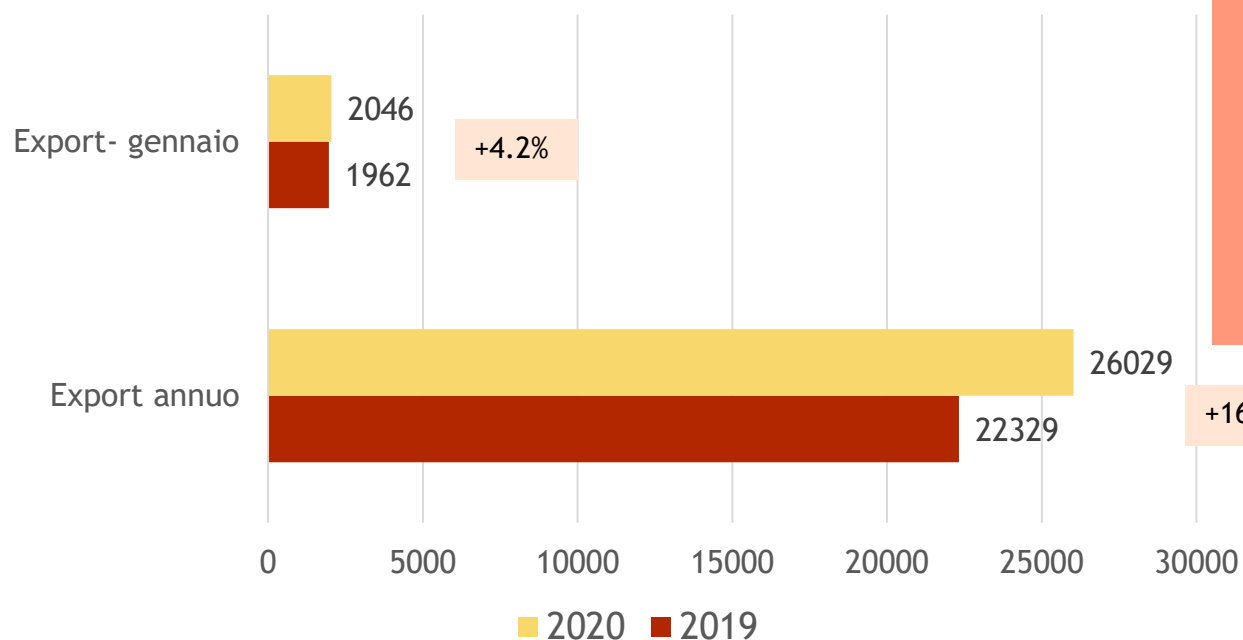
** dati nominali, in miliardi di franchi, in confronto alle previsioni di dicembre 2019

fonti: USTAT, SECO, gruppo di esperti della Confederazione

Si va verso questo
scenario...

Export italiano in Svizzera

Export italiano in Svizzera: 1000 EUR

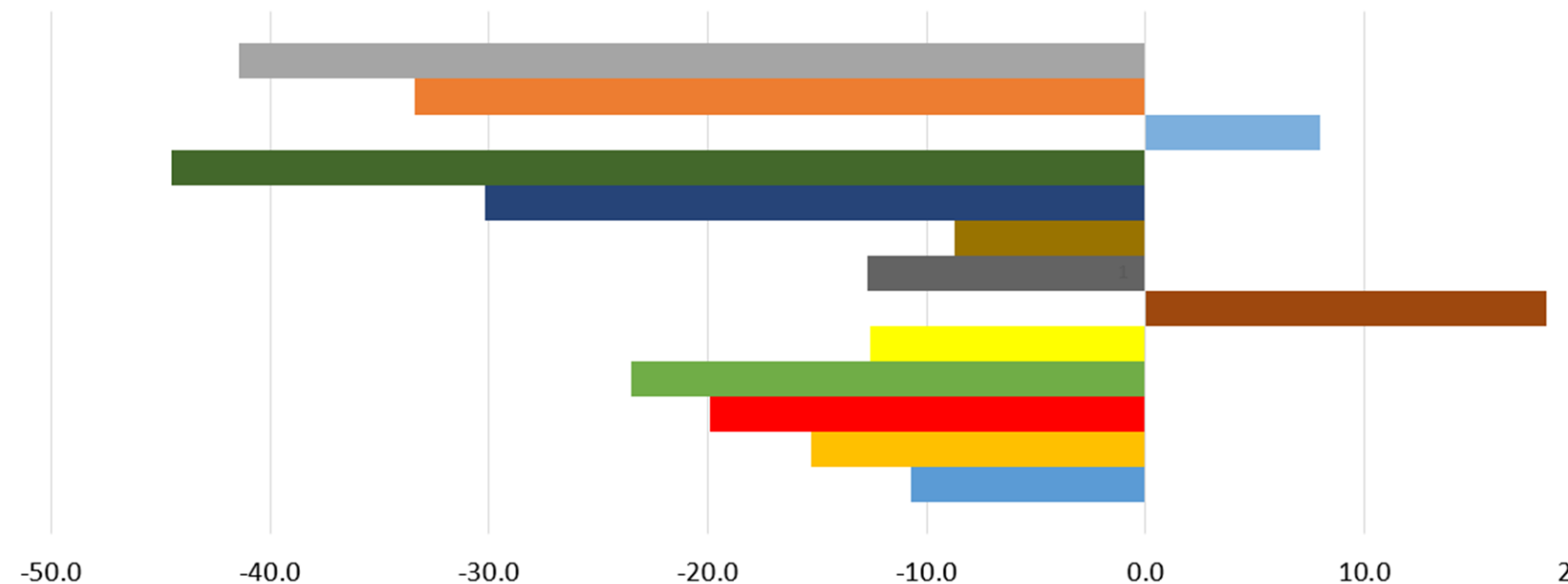


**SVIZZERA
QUARTO MERCATO
PER L'EXPORT
ITALIANO
NEL 2019**

- Calo import svizzero totale dal Mondo previsto sul 2020: -5,8%
- Aumento import previsto nel 2021 +7,5%

Importazioni dall'Italia: primo trimestre 2020

Variation Import dall'Italia - dati marzo 2020



- Strumenti di precisione, orologi e bigiotteria
- Alimentare
- Tessile, abbigliamento scarpe
- Cuoio, plastica e gomma
- Terra e pietre
- Macchine, apparati e elettronica
- Totale

- Altri prodotti come strumenti musicali, arredamento, giocattoli
- Prodotti energetici
- Carta prodotti in carta
- Prodotti dell'industria chimica-farmaceutica
- Prodotti in metallo
- Veicoli

Nel breve stimiamo:

- A. tenuta beni strumentali
- B. calo beni di consumo
- C. tenuta del Food causa aumento della domanda della GDO

Primi “carotaggi” settoriali

Food&Wine e Elettromeccanica Industriale

► Importatori di Food&Wine

- ✓ **Canali:** frenata fatturato Ho.re.Cae aumento clienti privati
- ✓ **Modalità:** e-commerce e conto vendita
- ✓ **Dimensioni:** “piccolo è bello” causa maggiore flessibilità e riorientamento vendite
- ✓ **Segmenti e margini:** vendita diretta ai privati = più spazio per alta qualità e piccole consegne

► Committenti industriali

- **Supply chain:** mancate forniture e colli di bottiglia in dogana
- **Mancate riparazioni e montaggi:** sospensione di Schengen
- **Forniture e pagamenti anticipati:** ciclo fornitori a bassa frequenza
- **Medicale come settore di applicazione:** ha consentito a molti di rimanere aperti
- **Reshoring:** tendenza in crescita
- **Svizzera tedesca e aziende grandi:** meno colpite

QUADRO NORMATIVO

misure di rilievo per le aziende italiane



Lock-down parziale svizzero

ALLENAMENTO RESTRIZIONI IMMIGRAZIONE A PARTIRE DALL'11 MAGGIO

- I Cantoni tratteranno tutte le domande di permesso di dimora o di permesso per frontalieri presentate dai lavoratori provenienti dall'UE o dall'AELS prima dell'introduzione delle restrizioni d'entrata (25 marzo 2020). Lo stesso vale per le notifiche di assunzione per impieghi di breve durata presso un datore di lavoro in Svizzera e per le prestazioni di servizi transfrontaliere di massimo 90 giorni all'anno;
- Le nuove notifiche per prestazioni di servizi transfrontaliere saranno trattate secondo le consuete prescrizioni dell'Accordo sulla libera circolazione delle persone se la fornitura del servizio si basa su un contratto scritto stipulato prima del 25 marzo 2020. Ad esempio, un installatore italiano potrà montare in un'azienda svizzera un macchinario che era già stato ordinato;
- Sarà nuovamente possibile il ricongiungimento familiare per i familiari di cittadini svizzeri e per i familiari di cittadini di Stati UE/AELS che vivono in Svizzera.

Lavori e cantieri in Svizzera

- **Protezione delle persone a rischio:** esclusione dal cantiere, laddove possibile, delle persone con patologie pregresse o sopra i 65 anni di età
- **Obbligo di garanzia delle misure igieniche e di distanziamento sociale** sul cantiere
- **Limitazioni all'ingresso di fornitori esteri in Svizzera e di distacco di lavoratori** sul territorio fino alla fine del lock-down. Di nuovo possibile distaccare personale a partire dall'11.5 se contratto in vigore da prima del 25.3. (riapertura senza limiti a partire dal **01 giugno**)

SERVIZI CCIS PER L'EMERGENZA



HOTLINE INFORMATIVA COVID-19

A partire dal 18 marzo 2020 CCIS ha attivato una hotline informativa a disposizione di soci, partner e di chiunque abbia la necessità di assistenza professionale

☎ 0041 (0)22 906 85 94

dal lunedì al venerdì - dalle 9.00 alle 13.00

WEBINAR SETTORIALI

Seminario settoriale con buyer del settore per avere informazioni aggiornate di prima mano da potenziali clienti e committenti industriali svizzeri:

- Tendenze di settore
- Trasformazioni in atto
- Minacce
- Opportunità
- Visione sul futuro

«E-buyer» - B2B DIGITALE

▶ ANALISI DI MERCATO

Analisi dell'andamento e dei dati di mercato attraverso incontri e interviste da remoto con operatori del settore;

▶ RICERCHE PARTNER DIGITALI

Business Promotion dell'azienda italiana presso interlocutori svizzeri in target e verifica dell'interesse ad un incontro;

▶ INCONTRI B2B IN VIDEOCONFERENZA

Invio della campionatura da parte dell'azienda italiana (qualora le dimensioni del prodotto lo consentano) e videoconferenza di presentazione dell'azienda e del prodotto/servizio.

Semplificazione

Affiancamento per disbrigo pratiche amministrative

- ▶ La CCIS supporta le imprese basate in Svizzera per la richiesta dei sussidi e del credito straordinario
- ▶ La CCIS supporta le imprese basate in Italia per supportarle su fronte doganale, fiscale, normativo con particolare attenzione al tema del distacco dei lavoratori.

GRAZIE PER L'ATTENZIONE



Fabrizio Macrì
Segretario Generale CCIS
Tel. 0041 (0) 44 289 23 23
E-mail: Fmacri@ccis.ch
Web. www.ccis.ch