



# Far East: il contesto macroeconomico, politico e sociale

Dott.ssa **Benedetta Trivellato**  
CRISP, Università di Milano-Bicocca  
DAIMAP, Università Bocconi

# Far East: quali paesi prendiamo in considerazione?

Cina  
India

Corea del Sud  
Giappone

Thailandia  
Vietnam



# PIL totale e pro-capite (PPP)

Fonte: CIA World Factbook, stime 2010

Rank	country	GDP (PPP)
1	<a href="#">European Union</a>	\$ 14,900,000,000,000
2	<a href="#">United States</a>	\$ 14,720,000,000,000
3	<a href="#">China</a>	\$ 9,872,000,000,000
4	<a href="#">Japan</a>	\$ 4,338,000,000,000
5	<a href="#">India</a>	\$ 4,046,000,000,000
11	<a href="#">Italy</a>	\$ 1,782,000,000,000
13	<a href="#">Korea, South</a>	\$ 1,467,000,000,000
25	<a href="#">Thailand</a>	\$ 580,300,000,000
42	<a href="#">Vietnam</a>	\$ 278,100,000,000

Rank	country	GDP - per capita (PPP)
1	<a href="#">Qatar</a>	\$ 145,300
2	<a href="#">Liechtenstein</a>	\$ 141,100
10	<a href="#">United States</a>	\$ 47,400
38	<a href="#">Japan</a>	\$ 34,200
41	<a href="#">European Union</a>	\$ 32,900
43	<a href="#">Italy</a>	\$ 30,700
45	<a href="#">Korea, South</a>	\$ 30,200
118	<a href="#">Thailand</a>	\$ 8,700
127	<a href="#">China</a>	\$ 7,400
163	<a href="#">India</a>	\$ 3,400
167	<a href="#">Vietnam</a>	\$ 3,100

# Alcuni dati di base

Fonte: CIA World Factbook; EIU Country Reports

	<b>CIN</b>	<b>IND</b>	<b>GIAP</b>	<b>COR</b>	<b>THA</b>	<b>VIE</b>
Superficie km <sup>2</sup> (e % coltivata)	9,59 ml (16%)	3,28 ml (57%)	377.915	99.720	513.120	331,210
Popolazione (stima 2011)	1,33 mld	1,18 mld	126,47 ml	48,75 ml	66,72 ml	90,54 ml
Tasso di crescita della popolazione (stima 2011)	0,49%	1,34%	-0,28%	0,23%	0,57%	1,08%
Linee telefoniche fisse	313,68 ml (2009)	35,77 ml (2010)	44,36 ml (2009)	19,28 ml (2009)	7,02 ml (2009)	17,42 ml (2009)
Abbonati telefonia cellulare	747 ml (2009)	670 ml (2010)	114,9 ml (2009)	47,9 ml (2009)	83 ml (2009)	98,2 ml (2009)
Utenti internet (2009)	389 ml	61,3 ml	99,1 ml	39,4 ml	17,4 ml	23,3 ml

# Indicatori di sviluppo umano e di disuguaglianza economica e sociale

Fonte: CIA World Factbook; UNDP

	<b>CIN</b>	<b>IND</b>	<b>GIAP</b>	<b>COR</b>	<b>THA</b>	<b>VIE</b>
Aspettativa di vita alla nascita (stima 2011)	74,68	66,80	82,25	79,05	73,60	72,18
Tasso di mortalità infantile (stima 2011)	16,06	47,57	2,78	4,16	16,39	20,90
Percentuale di popolazione adulta affetta da HIV/AIDS (stima 2009)	0,1%	0,3%	0,1%	0,1%	1,3%	0,4%
Tasso di iscrizione scolastica	68,7 (2006)	61,0 (2006)	86,6 (2006)	98,5 (2006)	78,0 (2010)	62,3 (2010)
Human development Index (2010)	0,663	0,519	0,884	0,877	0,654	0,572
Indice di Gini (x 100)	41,5 (2007)	36,8 (2004)	37,6 (2008)	31,4 (2009)	43,0 (2006)	37,0 (2004)

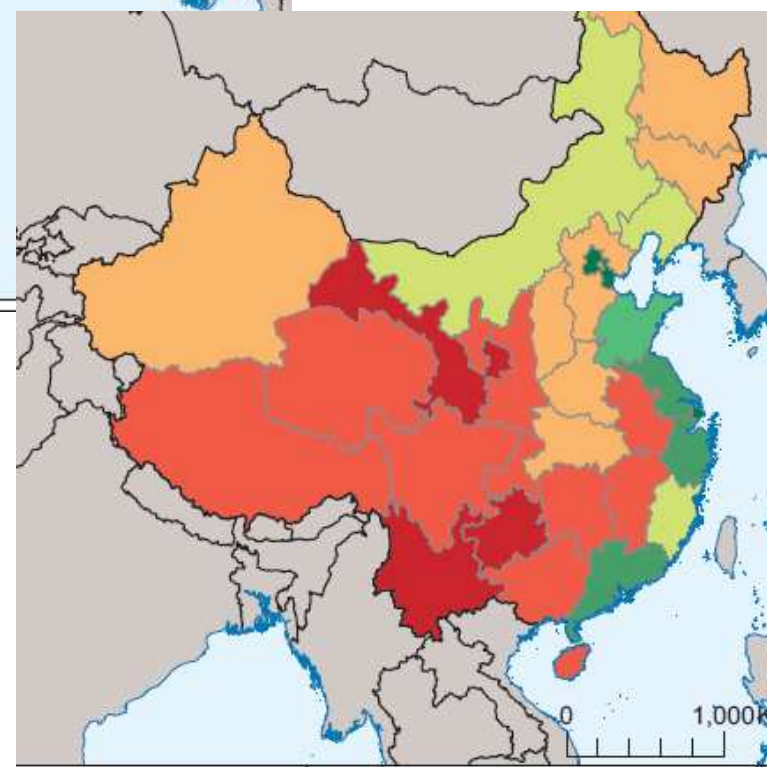
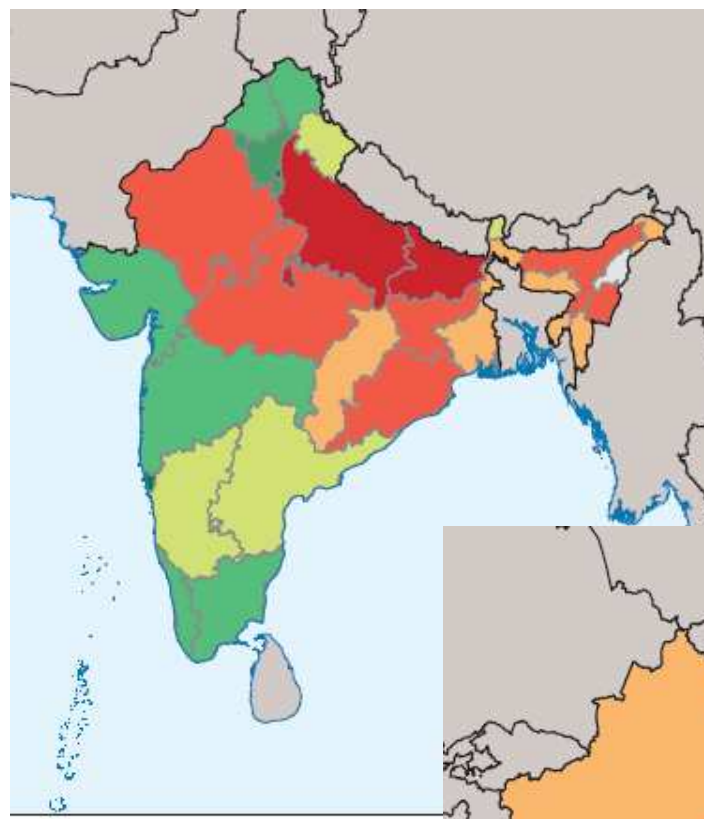
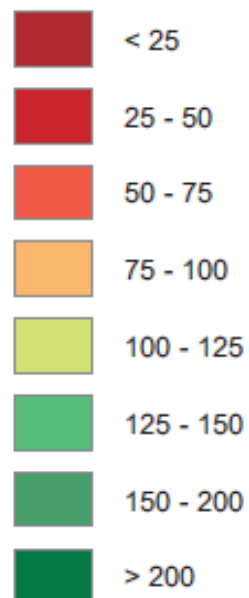
# Sistemi economici e politici a confronto: Cina e India

	<b>CINA</b>	<b>INDIA</b>
<b>Sistema economico</b>	<ul style="list-style-type: none"> <li>▪ Liberalizzazione economica e politica della porta aperta (da fine anni '70)</li> <li>▪ Socialismo di libero mercato.</li> <li>▪ Disuguaglianze regionali e zone urbane/rurali.</li> <li>▪ "Società armoniosa" e sviluppo sostenibile.</li> </ul>	<ul style="list-style-type: none"> <li>• Riforme e liberalizzazione da inizio anni '90.</li> <li>• Forte polarizzazione dell'economia tra settore dei servizi e settore agricolo.</li> <li>• Debolezza delle infrastrutture.</li> <li>• Disuguaglianze regionali.</li> </ul>
<b>Sistema politico</b>	<ul style="list-style-type: none"> <li>▪ Autoritario, unico partito è il Partito Comunista Cinese (PCC).</li> <li>▪ Sovrapposizione della struttura dello Stato e di quella del PCC.</li> <li>▪ Centro del potere è il Comitato Permanente del Politburo (9 persone).</li> </ul>	<ul style="list-style-type: none"> <li>• Repubblica federale, con 28 stati e 7 territori.</li> <li>• 2 partiti principali: Indian National Congress e BJP.</li> <li>• EIU democracy index: buon livello per correttezza dei processi elettorali e libertà civili, meno per partecipazione e cultura politica.</li> </ul>



# Disuguaglianze regionali in India e Cina

Index, national average = 100



# Alcuni indicatori economici

*Tassi di crescita 2010 rispetto all'anno precedente. Fonte: EIU  
Country Reports Marzo 2011*

	<b>CINA</b>	<b>INDIA</b>
PIL	10,3	9,1
Consumi privati	9,8	8,3
Consumi pubblici	7,5	10,0
Investimenti fissi	11,3	11,5
Esportazioni di beni e servizi	15,6	13,3
Importazioni di beni e servizi	14,0	8,9
Domanda interna	9,5	10,1
Agricoltura	4,3	2,4
Industria	12,2	9,9
Servizi	9,5	9,7



# Sistemi economici e politici a confronto: Giappone e Corea del Sud

	<b>GIAPPONE</b>	<b>COREA DEL SUD</b>
<b>Sistema economico</b>	<ul style="list-style-type: none"> <li>▪ Crescita sostenuta da spesa e investimenti del settore pubblico; debolezza dei consumi interni.</li> <li>▪ Impatto sull'economia e la crescita del terremoto/tsunami marzo 2011; prospettive di ripresa.</li> </ul>	<ul style="list-style-type: none"> <li>▪ Ruolo importante del settore manifatturiero (auto ed elettronica di consumo) orientato all'export.</li> <li>▪ Polarizzazione della struttura produttiva tra grandi conglomerati industriali (chaebol) e PMI.</li> </ul>
<b>Sistema politico</b>	<ul style="list-style-type: none"> <li>▪ Repubblica parlamentare.</li> <li>▪ Scarsa popolarità del primo ministro (Naoto Kan) prima del terremoto/tsunami marzo 2011; possibile impatto degli eventi recenti.</li> </ul>	<ul style="list-style-type: none"> <li>▪ Repubblica presidenziale.</li> <li>▪ EIU democracy index: democrazia 'piena'.</li> <li>▪ Tensioni con la Corea del Nord (armistizio nel 1953, zona demilitarizzata; fallimento della 'Sunshine policy' e negoziati a sei con altri paesi).</li> </ul>

# Alcuni indicatori economici

*Tassi di crescita 2010 rispetto all'anno precedente. Fonte: EIU  
Country Reports Marzo 2011*

	<b>GIAPPONE</b>	<b>SUD COREA</b>
PIL	4,0	6,1
Consumi privati	1,9	4,1
Consumi pubblici	2,2	3,5
Investimenti fissi	0,3	6,5
Esportazioni di beni e servizi	24,2	14,2
Importazioni di beni e servizi	9,8	17,3
Domanda interna	2,2	7,0
Agricoltura	1,0	-4,6
Industria	6,5	11,2
Servizi	2,9	3,8

# Sistemi economici e politici a confronto: Thailandia e Vietnam

	<b>THAILANDIA</b>	<b>VIETNAM</b>
<b>Sistema economico</b>	<ul style="list-style-type: none"> <li>▪ Ruolo importante del settore manifatturiero ad alta tecnologia.</li> <li>▪ Politica economica populista a favore delle aree rurali tra il 2001 e il 2006.</li> </ul>	<ul style="list-style-type: none"> <li>• Liberalizzazione economica (doi moi) dal 1986, con crescente sostegno al settore privato.</li> <li>• Ruolo prevalente del settore manifatturiero; settori ad elevata intensità di lavoro e capitale.</li> <li>• Espansione della crescita economica dal 2000.</li> </ul>
<b>Sistema politico</b>	<ul style="list-style-type: none"> <li>▪ Monarchia costituzionale (con importante ruolo stabilizzatore del monarca attuale).</li> <li>▪ Democrazia 'debole' (EIU democracy index), con forte instabilità politica dal colpo di stato del settembre 2006.</li> </ul>	<ul style="list-style-type: none"> <li>▪ Autoritario con partito unico (partito comunista)</li> <li>▪ EIU democracy index: regime autoritario.</li> </ul>

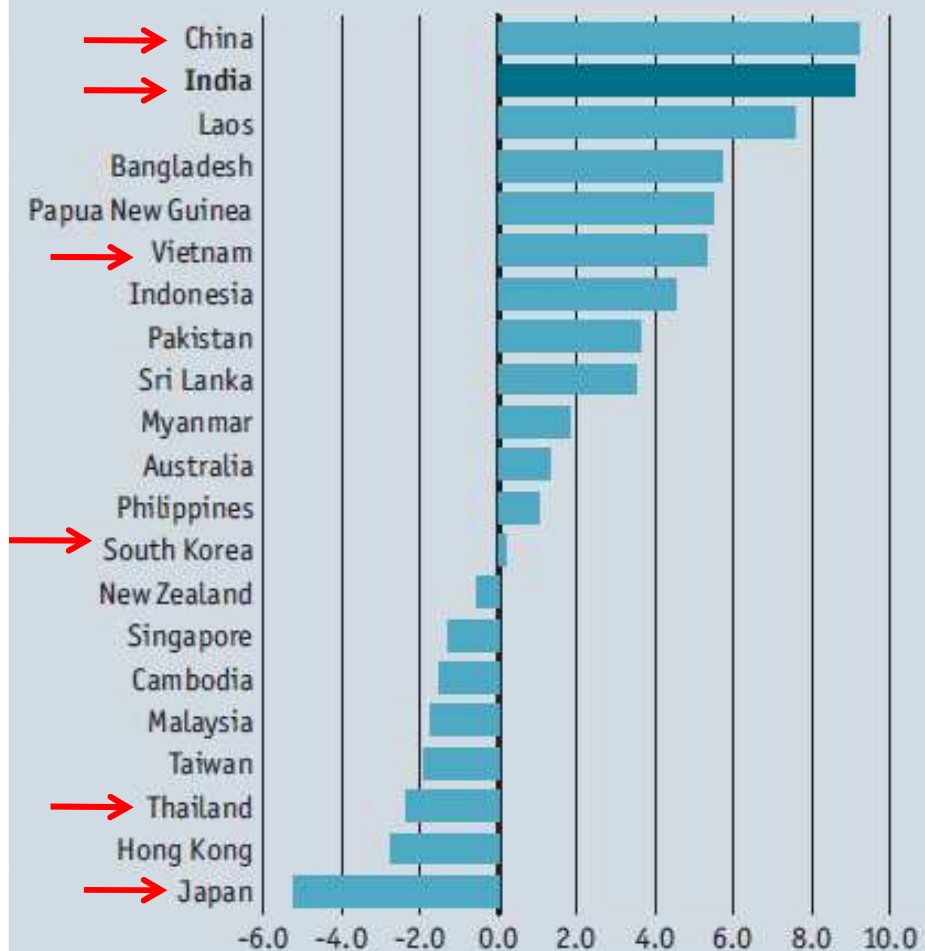
# Alcuni indicatori economici

*Tassi di crescita 2010 rispetto all'anno precedente. Fonte: EIU Country Reports Febbraio 2011*

	<b>THAILANDIA</b>	<b>VIETNAM</b>
PIL	7,0	6,8
Consumi privati	4,8	7,0
Consumi pubblici	5,7	8,0
Investimenti fissi	10,1	8,5
Esportazioni di beni e servizi	14,3	15,0
Importazioni di beni e servizi	21,7	17,1
Domanda interna	10,4	9,0
Agricoltura	-2,5	2,8
Industria	11,5	7,7
Servizi	4,2	7,5

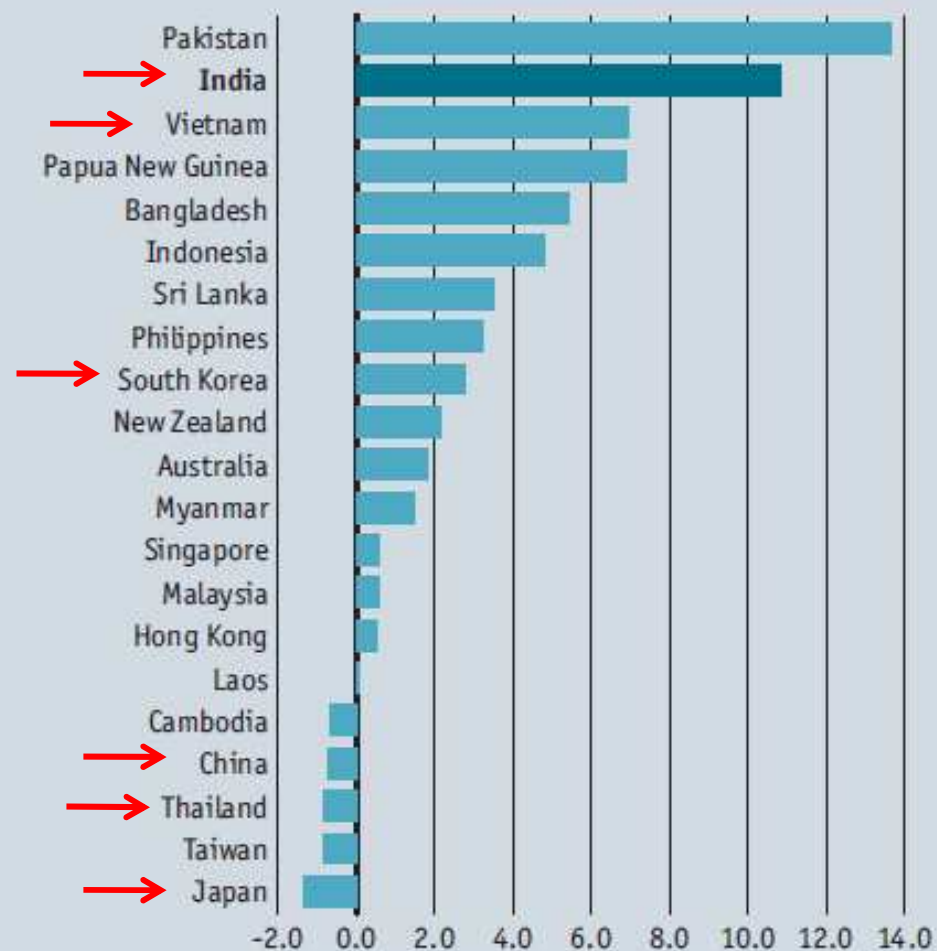
# Indicatori economici comparati: tasso di crescita del PIL e tasso di inflazione (2009)

**Gross domestic product**  
(% change, year on year)



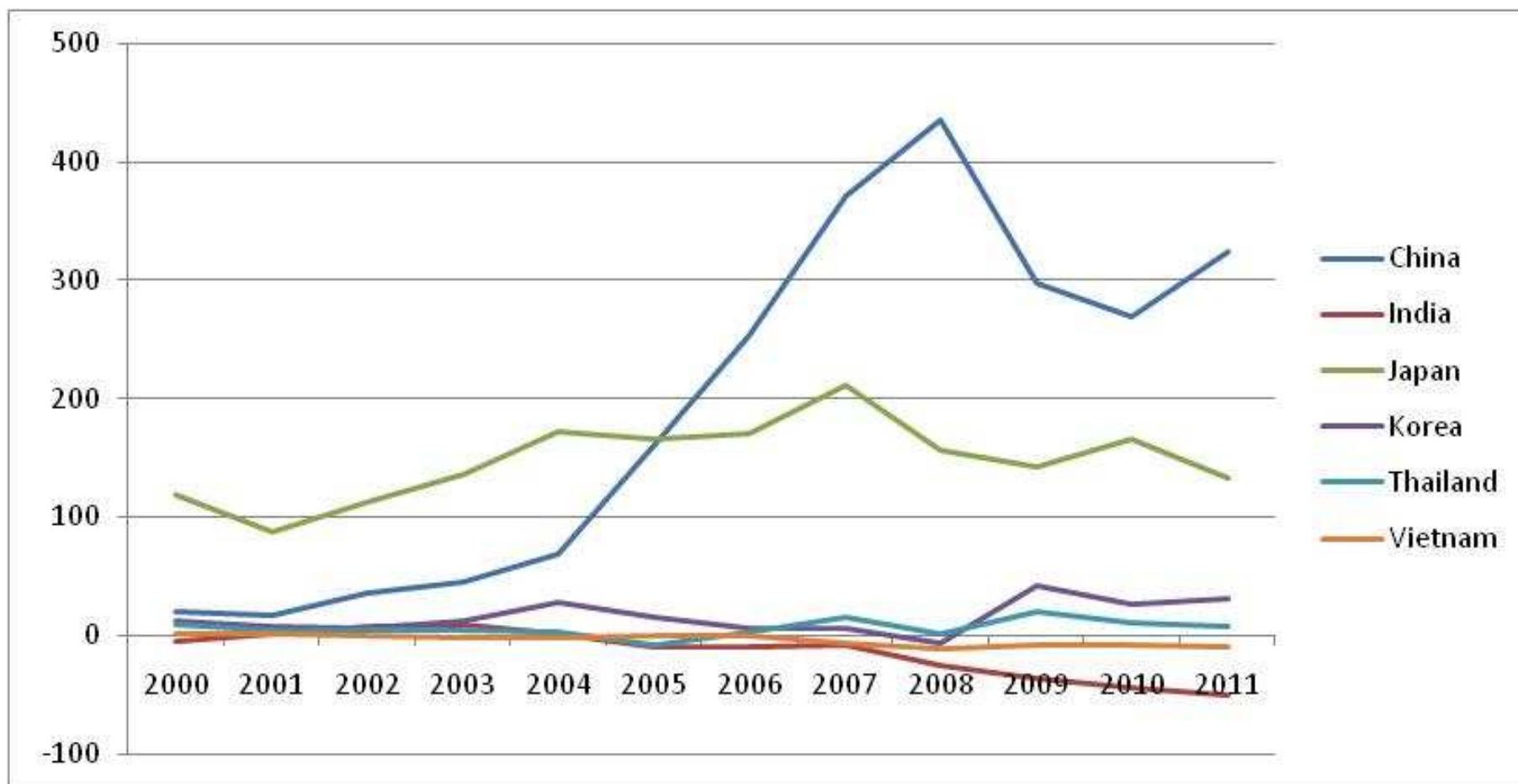
Sources: Economist Intelligence Unit estimates; national sources.

**Consumer prices**  
(% change, year on year)



Sources: Economist Intelligence Unit estimates; national sources.

## Indicatori economici comparati: saldo di conto corrente della bilancia dei pagamenti

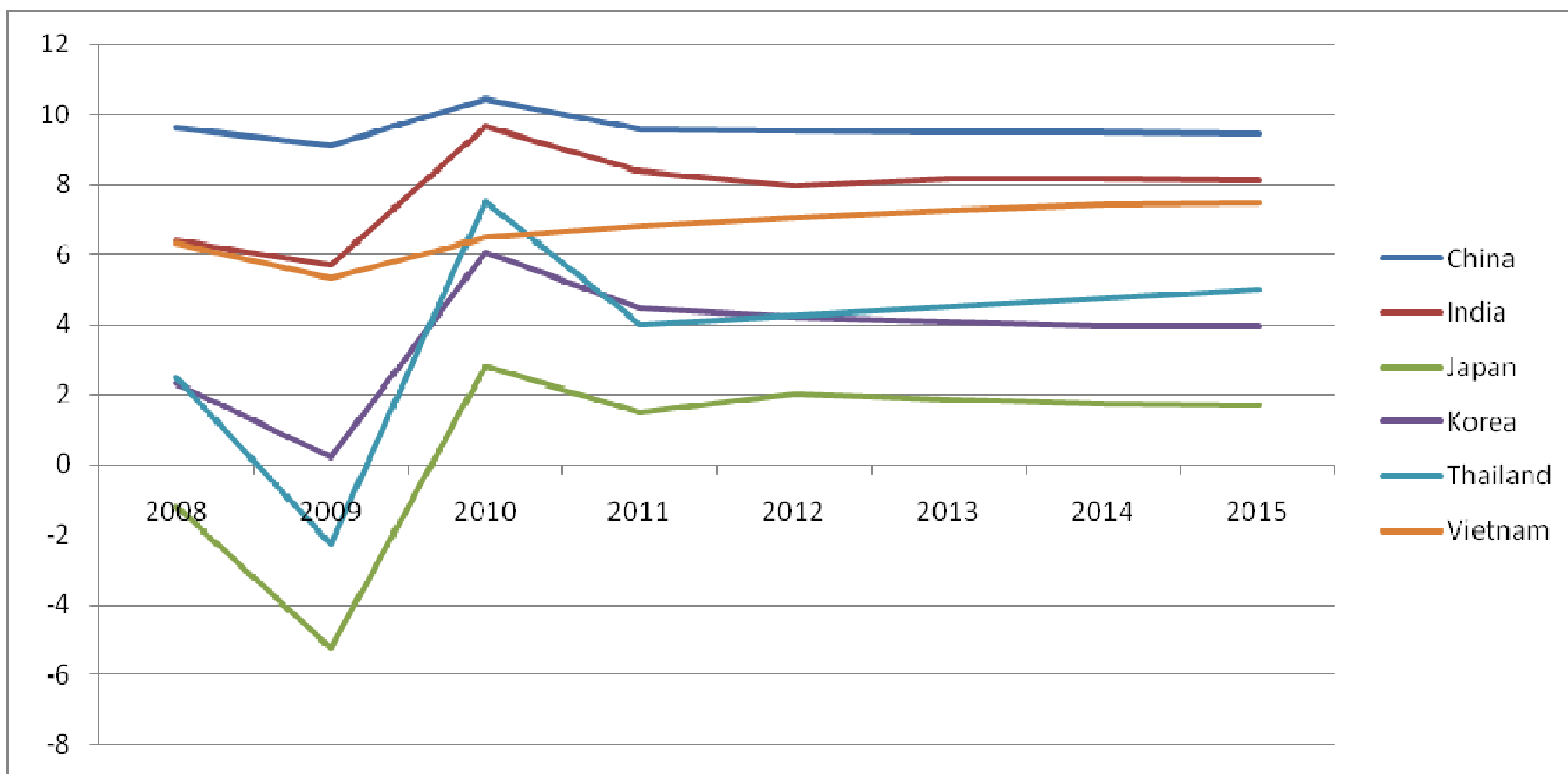


Fonte: International Monetary Fund, World Economic Outlook Database, October 2010  
Stime per il 2010 e il 2011



# Stime di crescita delle economie asiatiche.. ad ottobre 2010...

## *Quale impatto del terremoto in Giappone?*



Fonte: International Monetary Fund, World Economic Outlook Database, October 2010  
Stime per gli anni da 2010 a 2015

**Grazie per l'attenzione!**